

iH

innov'Health


Pôle de Compétitivité Santé

BOURGOGNE-FRANCHE-COMTÉ

Entreprises santé en Bourgogne-Franche-Comté Compétences et savoir-faire

21 illustrations de l'excellence d'entreprises
adhérentes au cluster Innov'Health





**La
FRENCH TECH**

**Le cluster santé Innov'Health pilote
la dynamique French Tech, membre du réseau
thématique Health Tech représentant
les biotechs, les medtechs et la e-santé,
en Bourgogne-Franche-Comté.**

Le cluster Innov'Health est né de la volonté du Pôle des Microtechniques d'afficher plus clairement son positionnement sur le domaine de la santé. Il est le prolongement de la commission santé qui existait depuis plus de 10 ans sur Besançon. La volonté des industriels du secteur est de se regrouper, de mener des actions communes de manière à rationaliser les coûts et à être plus performant en travaillant en réseau. Ont notamment été créés des groupes de travail qui ont des missions dédiées et sont pilotés par des membres du cluster ; nous pouvons citer le groupe « Matériaux biocompatibles », le groupe « Formation » et le groupe « Impression 3D » par exemple.

Les membres de ce cluster se réunissent pour faire le point sur l'avancée des travaux en cours et permettre à chaque nouveau membre de se présenter et de se faire connaître en Bourgogne-Franche-Comté. Des actions collectives, notamment la présence sur des salons spécialisés (Medfit, Compamed, ...) concrétisent également ce travail collaboratif.

Innov'Health est partenaire de très nombreuses manifestations (Rentrée du DM, ...) et s'associe régulièrement à d'autres clusters (Enterprise Ireland, IVAM en Allemagne, ...) pour valoriser le tissu industriel local et ses compétences.

Florent GUYON
Président du cluster Innov'Health

Nous sommes fiers de représenter la filière santé en Bourgogne-Franche-Comté et ce livret est une première illustration des remarquables savoir-faire et compétences présents sur le territoire, par quelques exemples choisis.

Le secteur d'activité de la santé est l'un des axes forts que les membres du Pôle des Microtechniques ont souhaité développer au travers du cluster Bourgogne-Franche-Comté, Innov'Health.

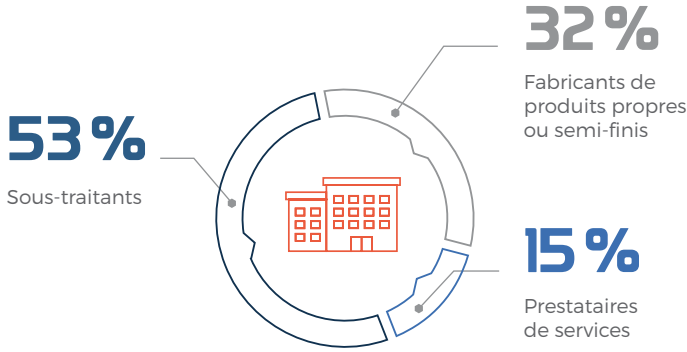
Le cluster apporte de la visibilité à la région et aux entreprises qui participent à cette dynamique collective. Il propose une offre de services orientée sur le développement d'affaires et le déploiement des compétences.

Le cluster est ouvert aux entreprises et à tous les acteurs de la santé, venez nous rejoindre...

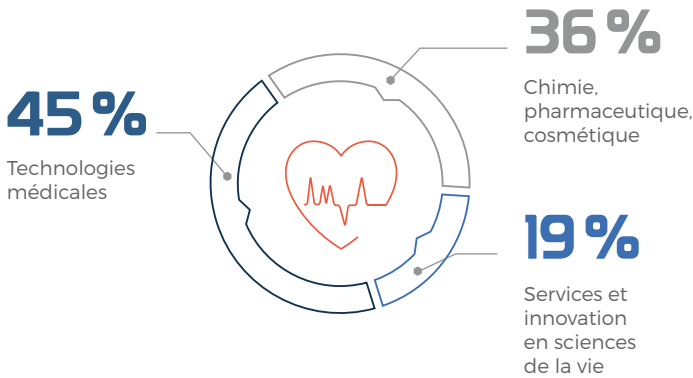
Étienne BOYER
Président du Pôle des Microtechniques

DONNÉES DE LA FILIÈRE EN RÉGION

Typologie d'entreprises



Secteurs d'activités de la région Bourgogne-Franche-Comté



Technologies médicales

- Dispositifs médicaux (dont implantables et actifs)
- Diagnostiques (dont équipements de biologie et d'imagerie)
- Logiciels de télémédecine, ...

Chimie, pharmaceutique, cosmétique

- Médicaments princeps et génériques
- Produits cosmétiques et d'hygiène
- Médicaments, vétérinaires, ...

Services et innovation en sciences de la vie

- Recherches cliniques
- Tests, analyses et contrôle qualité
- Nettoyage et stérilisation, ...

Un écosystème riche

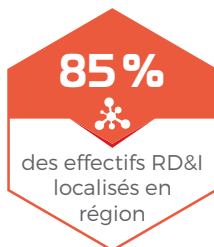
Entreprises



Organismes de recherche



LA FILIÈRE SANTÉ REPRÉSENTE



SOMMAIRE

1BU2 (BESANÇON - 25)	6	Imasonic (VORAY SUR L'OGNON - 70)	17
Alcis (BESANÇON - 25)	7	KiwiCube (DIJON- 21)	18
Alcym (SAÔNE - 25)	8	MICRO-MEGA® (BESANÇON - 25)	19
AOPB (DANNEMARIE-SUR-CRÊTE - 25)	9	Miravas (BESANÇON - 25)	20
Bioexigence (BESANÇON - 25)	10	Morphée+ (DIJON- 21)	21
Biomaneo (DIJON- 21)	11	OneFIT Medical (BESANÇON - 25)	22
Blossan (CREANCEY - 21)	12	Plastisform (THISE - 25)	23
Créatemps (BESANÇON - 25)	13	Polycaptil (BESANÇON - 25)	24
Cryla (BESANÇON - 25)	14	PROVISKIN (BESANÇON - 25)	25
DDLG Decolletage (ORNANS - 25)	15	Stalice (BESANÇON - 25)	26
Dixi Medical (CHAUDEFONTAINE - 25)	16	L'offre du cluster Innov'Health	27





MEDTECH / BIOTECH /
PHARMA



1Bu2 Innovation R&D

Conception, Développement, Gestion de projets, ... services dédiés à l'envol de votre Dispositif Médical Innovant quel que soit votre spécialité médicale



Certifications 2018 :
NF EN ISO 13485:2016

Les forces de 1Bu2 Innovation R&D sont la **conception**, le **développement** et la **gestion de projets** dédiés aux **Dispositifs médicaux innovants**.

1Bu2IRD apporte à ses clients (industriels, chirurgiens, praticiens et laboratoires de recherche) une palette de services à la carte, qui vont de l'apport d'idées à la mise sur le marché de produits innovants.

Vue globale de quelques-unes des prestations proposées :

- **apport d'idées** : traduction de l'image du concept exprimé par le client, en lien avec ses besoins
- **pré-études** : analyse technique et économique de faisabilité du concept
- **cahier des charges** : listing des spécifications du produit et des besoins du client
- **conception** : création du produit à partir de l'idée, selon le cahier des charges et en intégrant les exigences normatives applicables. Étape réalisée via SolidWorks
- **prototypage** : ébauche physique du produit conçu.
- **phase R&D complète** : comprend toutes les étapes, des pré-études jusqu'au prototypage
- **prestations complémentaires** : conception **packaging**, **étiquetage** et **notice d'instruction** du produit en tenant compte des spécifications de stérilisation, de matières, ... comme listées avec notre client dans le cahier des charges
- **gestion de projets : de l'apport de l'idée à la mise sur le marché** du produit. Pour les étapes post-conception, 1Bu2IRD apporte la force et la qualité de son réseau de sous-traitants

Contact entreprise
Olivia Burtheret
oburtheret@1bu2ird.com

1Bu2 Innovation R&D
14B, rue La Fayette
25000 Besançon
+33 (0)6 81 07 08 39
www.1bu2ird.com

Chaque étape du projet est menée en respect du cahier des charges et des exigences normatives applicables à notre domaine d'activité.



SANTÉ / DISPOSITIF
MÉDICAL



Votre partenaire de l'idée au marché



Certifications :

NF EN ISO 13485 : 2003 & 2012



Vous avez une idée, un concept, un prototype, ... Alcis met à votre disposition son savoir-faire et ses équipements pour finaliser votre projet et disposer d'un **dispositif médical homologué, prêt à la commercialisation.**

Alcis bénéficie de **plus de 25 ans d'expérience** dans le domaine des dispositifs médicaux et peut contribuer à marquer CE vos dispositifs allant de la **classe I** à la **classe III**. Alcis vous accompagne dans le lancement de votre activité, le développement de votre produit, nous pouvons aussi vous aider à mettre en place votre système qualité et assurer le rôle de fabricant réglementaire.

Nous pouvons fabriquer vos dispositifs médicaux en **environnement maîtrisé** (salle blanche ISO 5 et ISO 7), nous pouvons fabriquer en OEM, ou simplement mettre à votre disposition des dispositifs médicaux CE, prêts à être commercialisés.

La vision globale d'Alcis permet une **meilleure maîtrise des projets** qui lui sont confiés pour le développement et la certification de dispositifs médicaux.

La force d'Alcis : **une entreprise à taille humaine**, la forte complémentarité entre ses services (réglementaire, études et fabrication).

Contact entreprise

Magalie Genet
mgenet@alcis.net

Alcis

2, rue du Professeur Milleret
Bât. Bioparc
25000 Besançon
+33 (0)3 81 61 69 93
www.alcis.net



DIAGNOSTIC IN VITRO /
DISPOSITIF MÉDICAL



Développement de produits et machines spéciales mécatroniques

ALCYM assure le développement de produits mécatroniques, selon les spécifications apportées par ses clients, incluant le **prototypage**, la **vérification** et la **production**. Les compétences d'ALCYM s'orientent particulièrement sur la mécanique, l'électronique, l'informatique et la microfluidique.

ALCYM est accrédité Crédit Impôt Recherche.

Exemple de prestation :

En collaboration avec Biomérieux, ALCYM a développé un automate de diagnostic permettant de préparer des échantillons pour **accélérer** la détection de cultures microbiennes dans le sang.

L'automate permet d'analyser **12 échantillons** de sang en parallèle. La durée totale du protocole est d'environ **12 minutes**. Le sang est introduit sur une barrette et la lyse est effectuée, ainsi que la **filtration** des microbes sur un support spécifique.

Les microbes sont lavés et transférés par **tamponnage** sur une microplaque dont la température est régulée. Une **microgoutte** de réactif est ensuite ajoutée, la quantité de microbes est **contrôlée** par caméra pour lecture.

La carte est ensuite **analysée** par le spectromètre de masse du client.



Certifications :
NF EN ISO 13485 : en cours



Contact entreprise
Olivier Chabod
contact@alcym.fr

Alcym
1, rue de la glacière
25660 Saône
+33 (0)9 83 01 40 22
www.alcym.fr



SANTÉ / DISPOSITIF
MÉDICAL



AOPB, l'injection plastique sur-mesure

AOPB est une entreprise située vers Besançon et spécialisée en injection plastique.

Outre l'injection plastique, AOPB a la particularité de **concevoir** les **moules** et de les **réaliser** en interne.

L'offre d'AOPB s'étend également à la décoration des pièces plastique.

L'intégration de ces différents métiers autour de l'injection plastique simplifie le **suivi de projet** pour les clients et réduit le champ des responsabilités à un seul fournisseur.

AOPB est force de proposition sur ses métiers afin d'accompagner les projets de ses clients dans le respect de la norme ISO 13485.

AOPB est certifiée ISO 13485 pour les composants de dispositifs médicaux sur les domaines d'activité suivants :

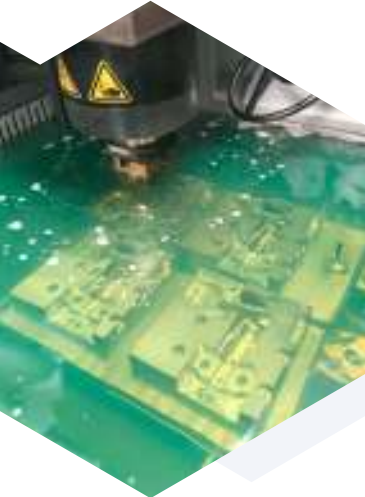
- conception et fabrication de moules
- injection plastique
- surmoulage
- décoration de composants de dispositifs médicaux

AOPB se positionne également en injection plastique pour **produire** avec des moules existants.

La **mise au point** et la modification de moules existants est également envisageable.



Certifications :
NF EN ISO 9001
NF EN ISO 13485



Contact entreprise
Sébastien Beuchey
sbeuchey@aopb.fr

AOPB
2, rue Thalès / ZA au Sorbier
25410 Dannemarie-sur-Crète
+33 (0)3 81 58 61 61
www.aopb.fr



SANTÉ /
BIOTECHNOLOGIES



Bioexigence accompagne la filière dermocosmétique pour valoriser leur actif et/ou leur produit fini (crème, patch...)

Grâce à un dispositif unique, la **GlasBoxPlus®**, Bioexigence propose des prestations sur mesure pour valoriser l'efficacité des actifs ou des produits finis de la filière dermocosmétique.

En démontrant l'effet anti-âge d'un produit via différents aspects :

- effet tenseur sur peau mature
- effet spécifique antiride
- effet protecteur vis à vis des effets néfastes d'une exposition à la lumière bleue (écran d'ordinateur, de smartphones...)
- effet protecteur contre le photovieillissement (irradiation UVA)

La GlasBoxPlus® étudie les **propriétés mécaniques de la peau** associées aux fonctions contractiles des cellules du derme (fibroblastes).

Ce dispositif permet de suivre l'évolution des fonctions contractiles des fibroblastes en présence d'un actif ou d'une crème durant 24 heures.

Avantage de ce dispositif :

Il permet de savoir si l'ingrédient cosmétique aura un effet constant sur 24 heures ou s'il est nécessaire de prévoir une deuxième application pour maintenir l'effet sur 24 heures.

Contact entreprise

Carol Courderot
bioexigence@wanadoo.fr

Bioexigence

8, rue Alfred de Vigny
25000 Besançon
+33 (0)3 81 51 48 98
www.bioexigence.com



Biomaneéo accompagne les laboratoires de dépistage pour une analyse très haut débit de pathologies diverses, dont la drépanocytose

À la pointe de l'innovation, **Biomaneéo** apporte une véritable rupture technologique en facilitant l'exploitation des marqueurs pour le **dépistage et le diagnostic de pathologies variées**, grâce à :

- la simplification et l'automatisation des outils innovants de capture des protéines cibles
- la simplification et la démocratisation de l'utilisation des analyseurs de protéines haute technologie
- la simplification et l'interprétation des résultats grâce à des outils informatiques performants

Pour :

- améliorer la spécificité et la sensibilité des tests sanguins pour mieux soigner
- automatiser les procédures d'analyse pour plus de traçabilité
- augmenter la cadence analytique
- réduire les coûts d'analyse

Biomaneéo se base sur un concept générique de **capture et de caractérisation des protéines** associé à des **méthodes d'interprétation automatisée des données**, permettant son application dans tous les domaines de la santé.

La **première application visée est le dépistage néonatal à très haut débit de la drépanocytose** (plus de 1 000 tests/jour) et à terme, d'autres pathologies détectables par l'analyse de protéines.

Contact entreprise

Patrick Ducoroy
patrick.ducoroy@biomaneéo.com

Biomaneéo

Maison Régionale de l'Innovation
64A, rue Sully - 21000 Dijon
+33 (0)3 80 40 33 54
+33 (0)6 31 17 57 31
www.biomaneéo.com



SANTÉ / ESSAIS
PRÉ-CLINIQUES



Accompagnement et conduite de projets en phase pré-clinique

Biossan pilote une plateforme expérimentale zoo-technique dans laquelle sont conduits des **essais de recherche sur grands animaux en conditions contrôlées**. Biossan propose des prestations sur mesure pour répondre à la spécificité de chaque projet.

Exemple de prestation :

Une entreprise souhaite valider un dispositif médical qui intervient sur le **tractus digestif**. Pour se faire, elle se rapproche de Biossan, capable de réaliser des tests sur le porc, dont le modèle se rapproche le plus de l'homme.

Dans ce cas, les besoins sont les suivants :

- **capacité d'hébergement** supérieure à deux mois
- réalisation d'un **suivi technique** (analyse urinaire, prise de sang, suivi du poids, glycémie, gastroscopie, radio...)
- mise à disposition du **bloc opératoire** pour la pose et l'extraction du dispositif, avec le vétérinaire de Biossan (pour l'anesthésie)

Biossan soumet le **protocole** au Ministère de l'Enseignement Supérieur et au comité d'éthique local.

Domaines d'expertise :

- dispositif médical
- nutri-santé
- chirurgie

Contact entreprise

Antoine Boichut
antoine.boichut@biossan.com

Biossan

Route d'Arnay,
ZA Les Portes de Bourgogne -
Pôle Agricole Auxois Sud
21320 Creancey
+33 (0)7 86 40 25 47
www.biossan.com (en construction)



SANTÉ / DISPOSITIF
MÉDICAL



Expert européen du marquage sur dispositifs médicaux

Créatemps est un des leaders européens de l'impression sur dispositifs médicaux - implantables ou non - sur toutes matières, silicones, polymères, élastomères, métaux et textiles techniques.

Notre atelier maîtrise toutes les techniques de marquage : tampographie, sérigraphie, marquage laser, micro-dosage.

Notre département R&D vous conseille dans la phase de développement de vos projets innovants, en apportant une solution de marquage conforme à vos spécifications, par exemple marquage laser non invasif, marquage encre USP class VI, marquage à haute résistance mécanique ou chimique, radio-opaque, conducteur, isolant...

Tous nos travaux peuvent être réalisés en salle blanche ISO 5.

En cours de certification ISO 13485 (mi 2018), nous sommes déjà à même de vous accompagner pour les qualifications IQ-OQ-PQ des fabrications que vous nous confiez.



Certifications :
ISO 13485 en cours



Contact entreprise
Florent Moreaux
contact@createmps.com

Créatemps
4i, chemin de Palente
25000 Besançon
+33 (0)3 81 40 11 11
www.createmps.com



SANTÉ / DISPOSITIF
MÉDICAL

Cryla

Accompagnement et conduite de projets pour les dispositifs médicaux mini-invasifs

Cryla est une entreprise qui apporte à ses clients son savoir-faire en **haute précision** et **petite dimension**, fondamental pour l'industrie du dispositif médical.

Exemple de prestation :

Une entreprise contacte Cryla pour réaliser une pièce en **injection plastique**, avec de fortes contraintes sur la matière utilisée. Cryla va accompagner l'entreprise depuis la phase de recherche de solutions et de **mise au point** d'un prototype, jusqu'à l'**assemblage** d'un sous-ensemble, tout en proposant des solutions concrètes d'**optimisation**, de maîtrise des coûts de production et d'amélioration de l'industrialisation. Ce sont ainsi des solutions complémentaires d'**usinage de précision**, de **découpage fin**, de **tribofinition** et de **soudure** qui sont proposées.

Afin d'accompagner une start-up dans son développement, Cryla a choisi d'investir en 2017 dans une **salle propre classée ISO7 à ISO5**, pour la production de petites et moyennes séries.

Cryla est capable de travailler tous types de **matériaux** : métaux (titane, inox 316L, inconel, or, argent, etc.), polymères médicaux (PEEK, polypro, SEBS, etc.).

Quelques **exemples de dispositifs médicaux** :

- implants divers
- instruments chirurgicaux
- composants dentaires, auditifs...
- composants pour machines d'analyses



Certifications :

NF EN ISO 9001 : 2008
NF EN ISO 13485 : 2003



Contacts entreprise

Thierry Lezenven
thierry.lezenven@cryla.fr
Marianne Clement
marianne.clement@cryla.fr

Cryla

14, rue Sophie Germain
25000 Besançon
+33 (0)3 81 80 34 72
www.cryla.fr/fr



SANTÉ / DISPOSITIF
MÉDICAL

DDLG
DÉCOLLETAGE
MÉDICAL



Décolleteur de précision, fabrique des composants DMI de classe III depuis 30 ans



Certifications :

NF EN ISO 9001 : 2015

NF EN ISO 13485 : en cours

PME familiale depuis 1948, DDLG a développé un savoir-faire fort dans l'horlogerie et s'est naturellement tourné vers le médical depuis 30 ans.

DDLG accompagne ses clients sur tout le processus de création et fabrication d'un **dispositifs médicaux implantables** :

- **conception** : étude, analyse approfondie des besoins et contraintes, mise en plan.
DDLG peut ainsi accompagner, en tant que pilote ou partenaire, des **projets de recherche** soutenus par Bpifrance.
- **production** : usinage, polissage, microbillage, montage.
DDLG sait réaliser des pièces techniques et **complexes**, comme des composants de chambres implantables et leurs accessoires, grâce à son expertise en **usinage de matériaux biocompatibles** (titane, PEEK ou inox notamment).
- **contrôle qualité** : analyses et rapports de contrôle visuels et dimensionnels.
DDLG met particulièrement l'accent sur le système qualité et la **traçabilité** des pièces.

DDLG travaille en direct avec des fabricants réglementaires (CE et FDA).



Contact entreprise

Sophie Fourneret

sophie.fourneret@ddlg-decolletage.com

Décolletage de la Garenne

6, rue de la Garenne

25290 Ornans

+33 (0)3 81 62 20 10

www.ddlg-medical.fr



SANTÉ / DISPOSITIF
MÉDICAL



Développement, fabrication et commercialisation de dispositifs médicaux pour la neurochirurgie



Certifications :
NF EN ISO 13485 : 2012
ISO 13485 : 2003
Brazil GMP

Avec plus de 40 ans d'expérience dans le développement et la production d'**électrodes intracrâniennes**, DIXI Medical dispose des compétences et des moyens nécessaires pour développer, **de l'étude à la mise sur le marché**, des applications dans les domaines de la neurologie et de la neurochirurgie.

- Une équipe d'ingénieurs d'études et d'ingénieurs biomédicaux en charge du développement, du suivi technique, de la **validation** (gestion des risques, biocompatibilité, aptitude à l'utilisation...) et de l'**homologation** des dispositifs médicaux ; équipe complétée par un consultant neurochirurgien apportant son **expertise médicale**.
- Un environnement de production en **salle propre** classée ISO7 à ISO5 et des opérateurs formés pour l'assemblage microtechnique.
- Des **équipements spécifiques** :
 - système de traitement par UV
 - micro-soudeuses électriques
 - laser de marquage
 - bancs de contrôles informatisés
 - scelleuses d'emballages médicaux

Périmètre commercial : Europe, Canada, Argentine, Brésil, Australie, Colombie, Inde.

Contacts entreprise
Lucie Petegnief
l.petegnief@diximedical.com
Cécile Mascaro
c.mascaro@diximedical.com

DIXI Medical
2A, route de Pouligny
25640 Chaudefontaine
+33 (0)3 81 88 98 90
www.diximedical.com



SANTÉ / DISPOSITIF
MÉDICAL

IMASONIC

Conception et production de transducteurs à ultrasons pour des applications de monitoring, d'imagerie et de traitement

Imasonic conçoit et fabrique des transducteurs ultrasonores haute performance pour l'imagerie, le monitoring et la thérapie. Imasonic collabore avec des laboratoires de recherche, des start-up, des PME et de grandes entreprises. Imasonic réalise pour ses clients des transducteurs depuis des prototypes de recherche jusqu'à des productions en série.

Partenaires : Entreprises et laboratoires de recherche désireux de collaborer au sein du partenariat R/D notamment dans le but de développer des dispositifs médicaux innovants dédiés à l'imagerie, la surveillance et / ou la thérapie par ultrasons.

Contacts entreprise

Olivier le Baron
Olivier.LeBaron@imasonic.com
Gérard Fleury
Gerard.Fleury@imasonic.com

Imasonic SAS

Parc d'activités 3R
4, rue des Savourots
70190 Voray-sur-l'Ognon
+33(0)3 81 40 31 30
www.imasonic.com



SANTÉ / PHYSIOLOGIE



L'innovation en mouvement

KiwiCube est spécialisée dans la conception et le développement de solutions destinées à l'**entraînement** et au réentraînement **physique et cognitif**. KiwiCube propose des systèmes intelligents de **e-santé** s'intégrant aussi bien au sein de parcours de type préventifs que curatifs.

Exemple de prestation :

Un industriel souhaite développer une solution pour préserver l'autonomie de personnes âgées en institution médicale. KiwiCube va accompagner ce client dans la **conception** et le **développement** du produit :

- identification des **besoins spécifiques** des personnes âgées (design des interfaces, **ergonomie** du dispositif de pratique...)
- test, analyse et **validation des exercices** physiques adaptés
- développement d'une **plateforme interactive** permettant une pratique physique en autonomie ;
- intégration à la plateforme d'algorithmes pour concevoir un **programme d'entraînement** adapté à chaque utilisateur
- conception d'un dispositif de **pratique** enregistrant l'activité physique
- **analyse** de l'activité et **rapport** de progression

Contact entreprise

Charline Garnier
charline.garnier@kiwicube.fr

KiwiCube

6, rue du Docteur Chaussier
21000 Dijon
+33 (0)3 45 08 38 13
+33 (0)6 10 64 09 93
www.kiwicube.fr



SANTÉ / DISPOSITIF
MÉDICAL



MICRO-MEGA® : toutes les étapes de production – de la conception à la livraison – rassemblées sous un même toit

Depuis plus d'un siècle, la société MICRO-MEGA® conçoit, fabrique et commercialise des instruments de chirurgie dentaire au cœur de Besançon, capitale française de l'horlogerie et de la microtechnique. C'est ici que cette entreprise de renommée mondiale et spécialiste de l'endodontie (traitement de la racine de la dent et soins conservateurs) produit des instruments dentaires pour les praticiens du monde entier.

Toutes les étapes de production – de la conception à la livraison – sont rassemblées sous un même toit : d'où une maîtrise parfaite du processus ainsi qu'une traçabilité et un suivi optimisés.

Ses savoir-faire incluent :

- le **design** : conception des produits selon les spécifications de chirurgiens-dentistes partenaires
- le **décolletage** : taillage des limes avec une précision à l'échelle des microns
- l'**électropolissage** : amélioration de l'état de surface
- le **traitement thermique** : modification des propriétés mécaniques
- l'**assemblage** et le **conditionnement** : finition sur ligne semi-automatique du produit en zone à atmosphère contrôlée
- le **laboratoire** : test des produits selon des référentiels réglementaires ou des méthodes développées spécifiquement

Ses compétences techniques, son savoir-faire unique, sa capacité d'être toujours plus novatrice et sa politique de qualité totale permettent à MICRO-MEGA® de proposer des produits innovateurs de haute technicité. Sa dernière révolution du traitement endodontique, 2 Shape – limes traitées thermiquement livrées sous blister stérile – en est le parfait exemple.



Certifications :
ISO 9001 : 2008
NF EN ISO 13485 : 2012



Contact entreprise

Audrey Lion
audrey.stefani@micro-mega.com

MICRO-MEGA®

5-12, rue du Tunnel
25006 Besançon Cedex
+33 (0)3 81 54 42 42
www.micro-mega.com



SANTÉ / DISPOSITIF
MÉDICAL

 MIRAVAS

Vbox La solution pour le traitement de l'ensemble de la pathologie veineuse

La pathologie veineuse touche environ 20 millions de Français, dont la moitié a des varices, et représente donc un enjeu considérable, humain et économique, pour la santé publique.

Sur le modèle de ses voisins européens, l'Assurance Maladie encourage en France l'adoption de nouvelles techniques mini invasives et le développement de la chirurgie ambulatoire pour concilier le confort du patient et la maîtrise des dépenses de santé.

La réponse innovante de Miravas consiste à proposer des dispositifs à prix compétitif et respectueux du geste médical, permettant de traiter l'ensemble de la pathologie veineuse en ambulatoire.

- **Vbox**

Traitement par vapeur d'eau

- **Vbox hybrid**

Traitement combinant vapeur d'eau et radiofréquence

Aujourd'hui, Miravas renforce sa présence sur le marché du traitement des varices et cherche à étendre l'utilisation à d'autres indications thérapeutiques.



Certifications :
NF EN ISO 13485 : 2012



Contact entreprise
contact@miravas.fr
+33 (0)3 81 25 53 57

Miravas
18, rue Alain Savary
25000 Besançon
+33 (0)3 81 25 53 57
www.miravas.com



SANTÉ / DISPOSITIF
MÉDICAL



Dispositif de détection de chutes en temps réel, sans capteur porté



Certifications :
CEM (en cours)
Marquage CE (en cours)

Le dispositif Morphée+ constitue le seul système de détection de chute qui :

- protège la **vie privée** des personnes grâce à l'absence de prise d'image
- résout le problème de l'oubli et du rejet des capteurs portés : Morphée+ fonctionne **sans aucun capteur porté**

Le dispositif Morphée+ est conçu pour alerter en quelques minutes les aidants ou les soignants des **chutes** et des paramètres de santé inquiétants.

Il permet ainsi de maintenir les personnes plus longtemps à domicile, en **sécurité**. Il peut également être paramétré pour alerter sur les effets négatifs de certains traitements.

De fait, le système Morphée+ réduit les coûts liés aux soins en **anticipant** la survenance ou d'aggravation de maladies, réduit les coûts en hébergement en **automatisant** une partie des enregistrements ou relevés, actuellement réalisés manuellement par les soignants. Il réduit enfin les conséquences médicales et financières des chutes en alertant rapidement les soignants ou les aidants.

Contact entreprise
Bruno Duperrier
b.duperrier@morphee.eu.com

Morphée+
64, rue Sully
21000 Dijon
+33 (0)3 80 40 33 58
www.morphee.eu.com



SANTÉ / DISPOSITIF
MÉDICAL

oneFIT
an EOS imaging company

De l'imagerie médicale au bloc opératoire : une approche sur-mesure pour la pose de prothèses, alliant logiciels de planification chirurgicale et impression 3D



Certifications :
EN NF ISO 13485 : 2012

oneFIT medical développe et commercialise des **solutions personnalisées** au patient pour la **chirurgie orthopédique**.

À partir de modèles anatomiques, obtenus après reconstruction 3D d'images DICOM provenant de Scanner et d'IRM ou directement à partir d'images 2D/3D d'EOS, nous concevons des instruments s'adaptant de manière unique sur la structure osseuse du patient permettant alors de reproduire les paramètres d'une **planification préopératoire**.

oneFIT medical est une filiale du groupe EOS imaging, qui conçoit, développe et commercialise EOS®, un dispositif médical d'imagerie basse dose révolutionnaire et breveté, fondé sur les travaux du Prix Nobel de Physique Georges Charpak.

Contact entreprise

Julien Simon
Thomas Laforet
contact@onefit-medical.com

oneFIT medical

18, rue Alain Savary
25000 Besançon
+33 (0)3 81 25 24 27
www.onefit-medical.com



SANTÉ / DISPOSITIF
MÉDICAL



PLASTIFORM

SOLUTIONS THERMOFORMÉES

L'innovation en thermoformage pour l'industrie biomédicale



Certifications :
NF EN ISO 9001 : 2015

Fondée en 1968, PLASTIFORM est présent dans le domaine médical depuis plus de 40 ans. Forte de sa connaissance des propriétés mécaniques et chimiques des matières premières l'entreprise répond aux besoins de conditionnements les plus sévères, ou aux demandes de **thermoformage** et de réalisation de pièces techniques hautes performances sur cahier des charges.

Pour le **conditionnement** :

- systèmes de conditionnement **isotherme** pour médicaments et organes
- **plateaux** de conditionnement sur-mesure et ancillaires
- contenants de récupération des **déchets d'analyse**.
- **blisters** sur-mesure et spécifiques ; petits volumes

Pièces techniques :

- consommables jetables pour **analyse**, réalisés avec des matières à hautes performances et en fine épaisseur ; gros volumes
- **isolation électrique** pour DM électroniques
- **capotage** de forte épaisseur pour des dispositifs médicaux comme les machines d'analyse, de cryogénie...

Matières spécifiques haute performance : PEEK, PEI, PPSU, polycarbonates spéciaux, PETG, KYDEX...

Domaines d'expertise : chirurgie, dentaire, pharmacie, laboratoires d'analyse, vétérinaire.

Contact entreprise

Olivier Rodary
commercial@plastiform-france.com

Plastiform

Rue de l'Esplanade Nord
ZI de Thise - 25220 Thise
+33 (0)3 81 47 91 70
www.plastiform-france.com



SANTÉ / DISPOSITIF
MEDICAL



Électronique
Optoélectronique
Mécatronique



Certifications :

Un Bureau d'Étude Agréé CIR
Crédit Impôt Recherche
Un site de fabrication certifié
UL / ISO 9001 / ISO 13485

Développement Polycaptil à base d'électronique hardware, software & plasturgie pour la santé

FCE - POLYCAPTIL : multi-compétence technologique

POLYCAPTIL développe et fabrique depuis 25 ans des produits à base d'électronique (étude, schéma, routage, maquettage, prototypage de cartes électroniques) et des solutions mécaniques autour de l'électronique.

Le monde étant maintenant numérique et connecté, Polycaptil s'est spécialisé en développement logiciel et propose également des solutions électroniques complètes Hardware, Firmware, Software.

FCE, filiale de Polycaptil, fabrique à façon, programme et teste des cartes électroniques techniques.

Avec un investissement technologique pour un service optimal et une qualité maîtrisée (ligne CMS 40000 composants :h / Vague sélective / AOI 3D / Station de test In Situ Fonctionnel / enrobage robotisé...) 70% des cartes électroniques fabriquées par FCE sont destinées à l'instrumentation médicale et de laboratoire.

Contacts entreprise

Dan Nita : Directeur
Étienne Lotz : Commercial

Polycaptil

5, rue Sophie Germain
25000 Besançon
+33 (0)3 81 47 72 44
contact@polycaptil.fr
www.polycaptil.eu



SANTÉ / DISPOSITIF
MÉDICAL

 **ProviSkin**
Innovation For Skin Research

Accompagnement dans la mise en place de dispositifs et d'études innovantes dans le domaine cutané



Certifications :

PROVISKIN est certifié BPL et agréé crédit impôt recherche

PROVISKIN est une société travaillant sur des dispositifs innovants dans le domaine cutané. Son objectif premier est de proposer des systèmes à fortes valeurs ajoutées à ses clients grâce à la création de matériels brevetés conçus pour des études ex-vivo/in-vitro (absorption percutanée, mouillabilité, propriété mécanique...).

Grâce à son équipe d'ingénieur et de scientifique, PROVISKIN accompagne aussi ses clients en leur proposant la création de dispositifs spécifiquement dédiés à leurs problématiques.

Les solutions proposées par PROVISKIN pour permettre à ses clients de réussir dans leurs recherches sont :

- vente de tissus cutanés de toutes origines (humain, animal)
- vente de dispositifs brevetés pour les études dans le domaine cutané (cellule de Franz, étude résistance électrique...)
- un accompagnement scientifique et technique du client pour la mise en place et/ou conception de produit dans le domaine cutané

Contact entreprise

Clément Decombe
clement.decombe@proviskin.com

PROVISKIN

18 rue Alain Savary
25000 Besançon
+33 (0)3 81 25 09 03
www.proviskin.com



SANTÉ / DISPOSITIF
MEDICAL



STATICE, sous-traitant de référence pour la conception et la fabrication de Dispositifs Médicaux

Prestataire de services en microtechniques et en biomatériaux, STATICE réalise des produits innovants sur mesure et accompagne ses clients de l'étude jusqu'à la production. STATICE est une **référence pour le développement et la production d'implants, de cathéters, d'instruments et d'équipements de laboratoires**.

Les dispositifs médicaux conçus avec STATICE sont utilisés dans tous les domaines exigeant des technologies de pointe (cardiovasculaire, neurologie, urologie, ...).

Fort d'un bureau d'étude de 30 personnes (docteurs, ingénieurs, techniciens) et d'un atelier mécanique et électronique, STATICE mène à bien une centaine de projets industriels par an. STATICE est reconnu en Europe pour sa capacité d'innovation.

L'industrialisation des projets est gérée par une équipe de 4 personnes qui assure la robustesse des procédés mis en jeu (QI / QO / QP, test r&R) et la rédaction du dossier DMR.

L'équipe de production de 70 personnes travaille en environnement contrôlé (ISO5 et ISO7). La production est pilotée par un ERP.



Certifications :
ISO 13485 :2016
ISO 9001 :2015

Contacts entreprise
Sébastien Perrot
s.perrot@statice.com
Florent Guyon
f.guyon@statice.com

STATICE
9, rue Thomas Edison
25000 Besançon
+33 (0)3 81 48 43 43
www.statice.com

REJOIGNEZ INNOV'HEALTH ET BÉNÉFICIEZ DE SES AVANTAGES

**OUVERT
À TOUS**
(adhérents et
non adhérents)

VISIBILITÉ ET RÉSEAU

- French Tech (Health Tech)
- Promotion de vos savoir-faire
- Groupes de travail thématiques
- Business clubs
- Réseau international

EXPERTISE ET COMPÉTENCES

- Accélérateur de compétences
- Étude de marché et veille réglementaire
- Groupes d'experts
- Formations
- Normes et réglementations

BUSINESS

- Organisation d'événements (conventions d'affaires, rendez-vous B2B, ...)
- Labellisation de projets innovants
- Apports d'affaires
- Mutualisation de besoins individuels



innov'Health

Pôle de Compétitivité Santé

BOURGOGNE-FRANCHE-COMTÉ

TEMIS Innovation -
Maison des Microtechniques
18, rue Alain Savary - 25000 Besançon
Tél. +33 (0)3 81 40 47 55

Maison Régionale de l'Innovation
64, rue Sully - 21000 Dijon
Tél. +33 (0)3 80 40 33 00

Céline BOUAFIA
Tél. +33 (0)3 81 40 47 55
Ligne directe : +33 (0)7 78 49 34 83
E-mail : c.bouafia@polemicrotechniques.fr
www.pmt-ih.com